



## Caractéristiques techniques

### Energie de propulsion

#### Nombre de cabines

Réservoir Eau Potable L

#### Heure moteur

Fabricant du Moteur NICOLS YACHT

Tirant Eau Max 0 Mètre

Passagers 0

#### Type de moteur

Réservoir de carburant 0 L

#### Nombre de couchages

Année 1995

#### Toilettes

#### Douches

Largeur 2.55 mètres

Longueur 3.1 mètres

Poids à vide 0 Kg

Puissance Moteur CV

Couleur white

### Equipements



Avec la piscinette, découvrez tous les plaisirs de la baignade à bord... Offrez-vous un plaisir indispensable à la réussite totale de vos vacances fluviales avec notre PISCINE CHAUFFÉE et REMORQUÉE ! Adaptable aux gammes Estivale, Confort et Sedan (sauf N800 et Primo®). CARACTÉRISTIQUES TECHNIQUES : Dimensions : 2,55 m x 3,10 m. Contenance : 700 [...]

Avec la piscinette, découvrez tous les plaisirs de la baignade à bord...

Offrez-vous un plaisir indispensable à la réussite totale de vos vacances fluviales avec notre PISCINE CHAUFFÉE et REMORQUÉE !

Adaptable aux gammes Estivale, Confort et Sedan (sauf N800 et Primo®).

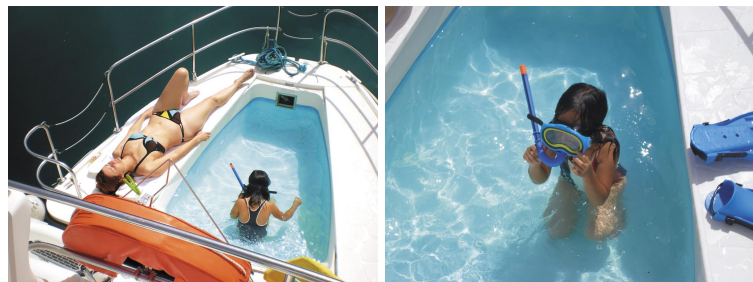
**CARACTÉRISTIQUES TECHNIQUES :**

Dimensions : 2,55 m x 3,10 m.

Contenance : 700 litres, prévue pour 3 personnes.

Balcon avec double filière pour votre sécurité.

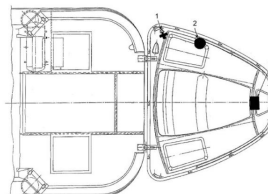
Transformable en terrasse grâce aux 2 capots coulissants : idéal pour remorquer votre deux roues, motorisées ou non ; ou pour agrandir la surface de votre terrasse arrière de bateau.



#### SCHEMA FONCTIONNEMENT PISCINE REMORQUABLE

##### Légende

1. Thermostat
2. Filtre
3. Skimmer



#### CONSEILS UTILISATION PISCINE REMORQUABLE

1. La filtration de la piscine fonctionne quand le moteur du bateau est en marche. Elle s'arrête également automatiquement. Vous n'avez donc pas à vous en occuper.
  2. Vérifiez toutefois, si l'eau n'est pas bien filtrée, que la grille du skimmer et le filtre ne sont pas obstrués (voir schéma).
  3. Le thermostat est réglé ; la température de l'eau est volontairement limitée à 30°C. Toute manipulation est donc à éviter. En cas de nécessité seulement vous pouvez modifier la température de l'eau du bassin (voir sur le schéma la localisation du thermostat).
  4. Le traitement de l'eau a été fait par le technicien lors de la prise en main de la piscinette. Il est nécessaire de rajouter, après trois ou quatre jours d'utilisation, une pastille de chlore (qui a dû vous être remise avant le départ) dans le skimmer (voir schéma). En cas de forte température ambiante (+de 25 °C) prévoir un deuxième traitement dans la semaine.
- Attention ! Il est conseillé d'effectuer le traitement de l'eau le soir après la baignade, et d'attendre le lendemain pour se rébaigner. Veillez également à bien mettre les pastilles dans le skimmer et non dans le bassin lui-même.
5. Le volume d'eau dans le bassin ne doit pas descendre en dessous du niveau bleu. En cas de forte évaporation, ou si le volume d'eau a fortement baissé après utilisation, n'hésitez pas à refaire l'appoint.
  6. Vous pouvez fermer votre piscine grâce à des capots coulissants.



## Nos coordonnées

Vous êtes intéressé par ce modèle et vous souhaitez plus d'informations ? **N'hésitez pas à nous contacter.**  
**Nicols** Route du Puy Saint Bonnet 49300 Cholet - France **02 41 56 46 56**