



Technische Informationen

| | |
|--------------------------------|---|
| Länge | 13.5 mètres |
| Breite | 3.8 mètres |
| Couchage Erwachsene | 8 |
| Anzahl der Kabinen | 4 |
| Badezimmer / Toilette | 2 |
| Grösse Wohnzimmer | 11 m ² |
| Küchenausstattung | 220-l-Kühlschrank (mit Gefrierfach), 4-Flammen-Kocher / Backofen |
| Trinkwasserreservoir | 1150 L |
| Energie de propulsion | diesel |
| Kraftstofftank | 315 L |
| Zweiter Steuerstand | Ja |
| Bugstrahlruder | Ja |
| Zusätzliche Ausstattung | 220-Volt-Kaianschluss, Badeleiter + Außendusche, DVD-Bildschirm, Radio CD/MP3, Terrasse mit Terrassenmöbeln |



Mit den 4 komfortablen Kabinen bietet das Boot Platz für bis zu 10 Personen.

Das Nicols OCTO der neuen „Estivale“-Generation wurde im Jahr 2009 erschaffen. Mit seinen 4 Kabinen (mit verstellbaren Betten: entweder ein Doppelbett oder zwei Einzelbetten) ist es das ideale Boot für 4 Paare, oder 2 Paare und 4 Kinder. Weiterhin bietet es eine Heckterrasse auf gleicher Ebene wie das Wohnzimmer (Zugang über eine große Schiebetür), die bereits von der Baureihe Sedan bekannt und von den Nutzern geschätzt wird.

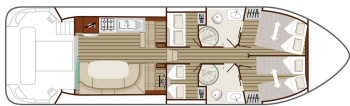
Die Heckterrasse hat einen Decksalon, um im Freien essen zu können, und ist für heiße Tage mit einem Sonnendach ausgestattet! Im Heckbereich ist auch die bereits traditionelle Tür zu finden, die mit ihren großzügigen Maßen einen bequemen Zugang von einem Ponton auf die Terrasse ermöglicht. Aber die Baureihe „Estivale“ bietet noch ein Extra: Sie ist mit zwei in den Rumpf eingelassenen Seitentüren ausgestattet, die den seitlichen Ausstieg aus dem Boot erleichtern. Sehr praktisch vor allem an „wildem“ Liegeplätzen! Installieren Sie einfach die Brücke, um ans Ufer zu gelangen ...

Das Sonnendeck ist über eine eingelassene Treppe mit Handlauf zugänglich – so werden Komfort und Sicherheit gewährleistet. Das Oberdeck bietet einen zweiten „versenkbaren“ Steuerstand nach „Jet-Ski“-Art, um die Benutzung zu erleichtern, wenn man auf der Bank sitzt.

Am Bug befindet sich eine zweite kleine, in den Rumpf eingelassene und mit Tisch und Bank ausgestattete Terrasse, von der aus man während der Fahrt einen einmaligen Blick auf den Fluss genießt.

Schließlich bietet auch die umfangreiche Ausstattung an Bord höchsten Komfort: Die geräumigen Bäder verfügen über eine Einbau-Duschkabine und Handtuchrockner!

Im Wohnzimmer: LCD-Fernseher mit DVD-Player + CD/MP3-Radio, in der Küche: höchster Komfort mit 220-l-Kühlschrank und Gefrierfach, 4-Platten-Kochfeld, Backofen / Grill und als Neuheit: die Minibar! Nicht zu vergessen die Extras wie der 220-Volt-Kaiauschluss, die Badeleiter usw.



Technische Beschreibung



Matériaux A TRADUIRE

Extérieurs

- Polyester coloris blanc pour pont et flying bridge
- Polyester coloris blanc et bande vert d'eau pour coque

Intérieurs

- Cloisons : aggloméré mélaminé hydrofuge ton "chêne clair" 16mm
- Plafond contre-moules en polyester coloris ivoire RAL 1013
- Salle d'eau monobloc en polyester coloris ivoire RAL 1013
- Revêtement de sol PVC ton "noyer moyen"
- Couples et structures de fond de coque : sapin de menuiserie et contre plaqué CTBX 19 et 40mm
- Matelas et assise de banquette en mousse haute résilience de 10 cm d'épaisseur revêtus de skaï

Accastillage A TRADUIRE

- Main-courante en tube inox diamètre 20
- 1 balcons avant en 2 parties avec tube intermédiaire et passage avant (inox diamètre 23)
- 1 rambarde arrière avec 2 portillons ouvrants (tube inox diamètre 23)
- 2 chandeliers renforcés
- 6 chandeliers simples
- 2 rangées de filières (inox gainé) à tribord et à bâbord
- 4 taquets de 250 (alu anodisé)
- 4 feux de navigation
- 2 listons PVC noirs fixés sur coque dont 1 au niveau de la liaison coque / pont (3ème liston en option)
- 2 supports de passerelle dans échancrure des portillons latéraux
- 1 passerelle aluminium
- 1 support à galet pour chaîne d'ancre
- 1 table polyester sur pied aluminium dans le cockpit avant
- 1 essuie-glace électrique
- 1 avertisseur sonore

Energie et eaux usées A TRADUIRE

Motorisation

- 1 moteur diesel 50 CV in-board (ligne d'arbre) équipé d'un inverseur hydraulique avec accouplement souple
- 1 réservoir de carburant de 315 L.
- 1 direction hydraulique à 2 postes
- Poste de pilotage principal (carré) : 1 boîtier gaz mono levier, 1 compte tour, 1 indicateur fuel, 1 compteur horaire, 1 indicateur angle de barre, 1 commande sensitive propulseur d'étrave, 1 indicateur de température huile moteur, 1 indicateur de batterie et 1 indicateur niveau de cuve des eaux usées.
- Poste de pilotage auxiliaire (flying bridge) : 1 boîtier gaz mono levier, 1 compte tour, 1 indicateur angle de barre, 1 commande sensitive propulseur d'étrave.
- 1 habillage de la cale moteur avec mousse d'insonorisation

OPTION Propulsion Hybride standard

Ce bateau existe également en version Hybride, le moteur Diesel thermique classique est remplacé par une motorisation électrique et un groupe électrogène :



- Pack propulsion électrique 48V FISHER PANDA 1 X 10kW 600tr/min
- Pack 2 batteries MG ENERGY Lithium LFP 25,6V/280Ah (7,2 kW) Total : 14,4kW
- Possibilité de rajouter 2, 4 ou 6 batteries supplémentaires pour augmenter votre autonomie
- Groupe électrogène FISHER PANDA 5000i Neo 230V/50Hz (4kW) pour générer du 220V en navigation

Stockage des eaux usées

- 2 cuves jumelés d'une capacité totale de 240 litres
- 1 nable de pont pour vidange des réservoirs

Equipelement intérieur A TRADUIRE

Carré

- 1 banquette « pilote » biplace
- 1 banquette « co-pilote biplace » escamotable permettant d'agrandir le plan de travail
- 1 aérotherme de désembuage du pare brise
- 1 banquette en « C » transformable en lit double
- 1 table polyester coloris beige
- 1 réfrigérateur / congélateur 220 L électrique 220 volts
- 1 évier (120 x 60) 2 bacs avec égouttoir et robinet mitigeur
- 1 plaque de cuisson 4 feux gaz avec allumage piezzo électrique
- 1 meuble de cuisine en aggloméré hydrofuge ton "chêne clair" 16mm
- 1 four (alimentation gaz)
- 1 porte poubelle automatique
- 1 téléviseur couleur LCD 19 pouces avec lecteur DVD
- 1 radio CD-MP3 lecteur USB - 2 HP
- Rideaux tissu avec doublage occultant
- Prise 220V
- Prise USB

2 Chambres avants

- 2 lits simples transformables en 1 lit double 140x190 avec mousse ép15cm
- Coffre de rangement sous literie
- Penderies
- Rangements
- 1 hublot ouvrant
- 1 panneau de pont rond ouvrant
- 1 accès direct salle d'eau et WC
- Rideaux tissu avec doublage occultant
- Lampe de chevet
- Prise 220V
- Prise USB

2 Chambres arrières

- 1 lit double 140x190 avec mousse ép15cm
- Coffre de rangement sous literie
- Penderies
- Rangements
- 1 hublot ouvrant
- Rideaux tissu avec doublage occultant



- Lampe de chevet
- Prise 220V
- Prise USB

Salle de bains – WC

- 1 douche ronde intégrale avec accès par 2 portes coulissantes en plexi teinté vert et robinet thermostatique
- 1 WC marin électrique
- 1 lavabo polyester beige avec robinet mélangeur
- 1 meuble de rangement
- 1 sèche serviette à air chaud
- 1 miroir
- 2 patères
- 1 hublot coulissant avec film opaque sur vitrage
- 1 aérateur solaire

Equipement extérieur A TRADUIRE

- 1 taud de soleil coulissant
- Moustiquaires sur hublot de chambres et de salle d'eau
- 1 douchette de pont accessible de la plateforme arrière
- Tableau de bord de flying bridge équipé d'un porte carte
- 2 luminaires extérieurs
- 1 échelle de bain
- 2 aérateurs solaires
- 2 logements pour gaffe
- 2 larges portillons latéraux polyester
- 1 escalier fixe d'accès au flying bridge
- 1 terrasse avant moulé dans le pont
- 2 projecteurs intégrés dans la coque

Vitrages - Ouvertures A TRADUIRE

- 1 pare-brise en verre bombé sécurit 5mm en 5 éléments dont 2 ouvrants
- Baies latérales coulissantes du carré en verre SECURIT 4mm teinté vert et profil d'entourage en aluminium laqué
- Baie arrière coulissante 3 vantaux en aluminium laqué blanc
- Hublots en verre pour les fixes et les ouvrants teinté vert, cadre en aluminium laqué gris
- 2 panneaux de pont ronds ouvrants teinté vert

Servitudes A TRADUIRE

Energie

- 1 batterie 100 AH (démarrage moteur)
- 2 batteries à décharge lente 100 AH (propulseur électrique)
- 2 batteries à décharge lente 100 AH (servitudes)
- 3 batteries à décharge lente 100 AH (réfrigérateur)
- 1 séparateur de charge 3 voies
- 1 chargeur de batterie 25AH
- Prise de quai 220 volts



Assèchement

- 1 contacteur + 1 pompe de cale moteur
- 1 contacteur + 1 pompe de douche avant
- 1 contacteur + 1 pompe de quille
- 1 contacteur + 1 pompe de compartiment propulseur

Eau

- Réservoir d'eau de 1150 litres dont 100 litres du ballon d'eau chaude
- Eau chaude et eau froide sous pression avec vasa accumulateur
- Production d'eau chaude avec ballon échangeur calorifugé de 75 litres avec résistance électrique 220V (prise quai).

Gaz

- 2 coffres gaz auto-videur pour bouteille de 13Kg

Chauffage

- 1 Chauffage à air pulsé WEBASTO AIR TOP 40 et 1 Chauffage à air pulsé WEBASTO AIR TOP 55

Eclairage

- Par appliques et spots led 12 volts



Unsere Kontaktinformationen

Sind Sie an diesem Modell interessiert und möchten Sie weitere Informationen? **Zögern Sie nicht, uns zu kontaktieren. Nicols** Route du Puy Saint Bonnet 49300 Cholet - France **02 41 56 46 56**

