



## Technische Informationen

Länge	10.85 mètres
Breite	3.8 mètres
Couchage Erwachsene	4
Anzahl der Kabinen	2
Badezimmer / Toilette	2
Grösse Wohnzimmer	9 m <sup>2</sup>
Küchenausstattung	220-I-Kühlschrank (mit Gefrierfach), 4-Flammen-Kocher / Backofen
Trinkwasserreservoir	750 L
Energie de propulsion	diesel
Kraftstofftank	315 L
Zweiter Steuerstand	Ja
Bugstrahlruder	Ja
Zusätzliche Ausstattung	220-Volt-Kaianschluss, Badeleiter + Außendusche, Bimini, DVD-Bildschirm, Klimaanlage bei Landstromanschluss, Radio CD/MP3, Terrasse mit Terrassenmöbeln

## Estivale Quattro B +

312,000€

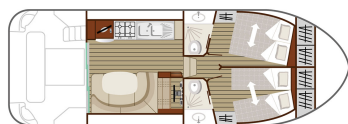
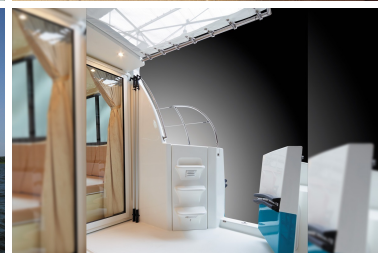


Für Skipper, die einen geräumigen und komfortablen Innenraum wünschen.

Neuheit 2023: Nicols fügt dem Quattro B 2 Ausstattungen hinzu, der zum Quattro B + wird: für noch mehr Komfort an Bord, genießen Sie das Bimini auf dem Oberdeck + eine Klimaanlage bei Landstromanschluss. Mit seiner **breiten Vorderkabine** mit vielen Staufächern, Schreibtisch und direktem Zugang zum eigenen Bad macht es die Skipper glücklich, die einen geräumigen und komfortablen Innenraum wünschen. Weiterhin verfügt es über eine **Heckterrasse auf gleicher Ebene** wie das Wohnzimmer (Zugang über eine große Schiebetür), die bereits von der Baureihe Sedan bekannt und von den Nutzern geschätzt wird. Die Heckterrasse hat einen Decksalon, um im Freien essen zu können, und ist für heiße Tage mit einem Sonnendach ausgestattet! Im Heckbereich ist auch die bereits traditionelle Tür zu finden, die mit ihren großzügigen Maßen einen bequemen Zugang von einem Ponton auf die Terrasse ermöglicht. Aber die Baureihe „Estivale“ bietet noch ein Extra: Sie ist mit zwei in den Rumpf eingelassenen Seitentüren ausgestattet, die den seitlichen Ausstieg aus dem Boot erleichtern. **Sehr praktisch** vor allem **an „wilden“** Liegeplätzen! Installieren Sie einfach die Brücke, um ans Ufer zu gelangen ... Das Sonnendeck ist über eine eingelassene Treppe mit Handlauf zugänglich – so werden Komfort und Sicherheit gewährleistet. Das Oberdeck bietet einen zweiten „versenkbaren“ Steuerstand nach „Jet-Ski“-Art, um die Benutzung zu erleichtern, wenn man auf der Bank sitzt. Am Bug befindet sich eine zweite kleine, in den Rumpf eingelassene und mit Tisch und Bank ausgestattete Terrasse, von der aus man während der Fahrt einen einmaligen Blick auf den Fluss genießt. Schließlich bietet auch die umfangreiche Ausstattung an Bord höchsten Komfort: 220-Volt-Kaianschluss, Badeleiter usw. [-> PDF-Broschüre ansehen](#)

# Estivale Quattro B +

312,000€





## Technische Beschreibung

### MATERIALIEN

- Weißes Polyester für Deck und Flybridge
- Weißes Polyester und wassergrüner Streifen für Rumpf

### INNENMATERIALIEN

- Trennwände: Wasserfeste Spanplatte – Farbton Eiche hell, 16 mm
- Gegossene Decke aus Polyester, Farbton Elfenbein RAL 1013
- Monoblock-Nasszelle aus Polyester, Farbton Elfenbein RAL 1013
- Bodenbelag PVC im Farbton „Nussbaum mittel“
- Spanten und Rumpfboden: Tannenholz in Tischlerqualität und CTBX-Sperrholz 19 und 40 mm
- Matratze und Sitzfläche aus strapazierfähigem Schaum (10 cm dick) mit Kunstlederüberzug

### BESCHLÄGE

- Handlauf aus rostfreiem Stahlrohr – Ø 20 mm
- 1 zweiteiliger Bugkorb mit Zwischenrohr (rostfreier Stahl, Ø 23 mm) mit Durchgang nach vorne
- 1 Heckreling mit 2 Öffnungen (Rohr aus rostfreiem Stahl – Ø 23 mm)
- 2 verstärkte Leuchten
- 4 einfache Leuchten
- 2 Relingsdrähte (ummantelter Edelstahl) an Steuerbord und Backbord
- 4 Verriegelungen 250 (eloxiertes Aluminium)
- 4 Navigationslichter
- 1 Rumpfscheinwerfer jeweils auf Backbord und Steuerbord
- 2 schwarze PVC-Streifen auf dem Rumpf, davon 1 auf Ebene der Rumpf-Deck-Verbindung (3. Leiste optional)
- 2 Geländerträger in der Aussparung der Seitentüren
- 1 Aluminiumgeländer
- 1 Stützrolle für Ankerkette
- 1 Polyestertisch auf Aluminiumgestell im vorderen Steuerstand
- 1 elektrischer Scheibenwischer
- 1 Hupe

### MOTORISIERUNG

- 1 Dieselmotor 38 PS Innenborder (Wellenstrang) mit mechanischem Inverter und elastischer Kupplung
- 2 Monogashebel (Haupt- und Nebensteuerstand)
- 1 Hydrauliklenkung an 2 Steuerständen
- 1 Drehzahlmesser
- 1 Kraftstoffanzeige
- 1 Betriebsstundenzähler
- 1 zweiter Steuerstand
- 1 Kraftstofftank 315 l.
- 1 Ruderstandsanzeige am Hauptsteuerstand und am Steuerstand der Flybridge
- 1 Motorraum mit Schalldämmung (Schaum)

### BUGSTRAHLRUDER



- Strahlruder 80 kg

## INNENAUSRÜSTUNG

### Kajüte

- 1 Steuerbank mit 2 Sitzplätzen
- 1 Heizung zum Entfeuchten der Windschutzscheibe
- 1 C-förmige Sitzbank, die in ein Doppelbett umgewandelt werden kann
- 1 beiger Polyestertisch
- 1 Kühl-/ Gefrierkombination 220 l mit 220-Volt-Betrieb
- 1 Spülbecken (120 x 60). 2 Becken mit Abtropffläche und Mischbatterie
- 1 2-Flammen-Gaskocher mit elektrischer Piezo-Zündung
- 1 Küchenschrank aus wasserfester Spanplatte – Farbton Eiche hell, 16 mm
- 1 Backofen (Gas)
- Automatische Abfallklappe unter Fahrerbank
- Verschiedene Staufächer
- 1 19-Zoll-LCD-Farbfernseher mit DVD-Player
- 1 Radio-CD mit MP3-Player und USB-Anschluss – 2 HP
- Stoffvorhang mit Verdunklungsfutter
- USB-Anschluss
- 220-V-Steckdose

### 2 Zimmer

- 1 Doppelbett ca. 140 x 190 cm mit strapazierfähigem 15 cm dickem Schaum
- Staufach unter dem Bett
- Kleiderschrank
- Schränke
- 1 sich öffnendes Bullauge
- 1 runde Deckluke zum Öffnen
- 1 direkter Zugang zu Bad und WC
- Stoffvorhang mit Verdunklungsfutter
- Nachttischlampe
- 220-V-Steckdose
- USB-Anschluss

### Bäder – WC

- 1 Mischbatterie mit Dusche und verstellbarem Strahl
- 1 Waschbecken aus beigem Polyester
- 1 Schrank aus beigem Polyester
- 1 Spiegel
- Kleiderhaken
- 1 Schiebefenster mit Verdunkelfolie
- 1 Duschwand aus weißem Kunststoff
- 1 elektrische Bootstoilette
- 1 Solarlüfter

## AUSSENAUSRÜSTUNG



- 1 Sonnensegel, aufrollbar
- Fliegengitter auf Bullauge der Kabine
- 1 Deckdusche, die von der hinteren Plattform zugänglich ist
- Steuerstand der Flybridge mit Kartenhalter
- 2 Außenleuchten
- 1 Badeleiter
- 2 Solarlüfter
- 1 Fach für Bootshaken
- 2 Seitentüren aus Polyester
- 1 feste Treppe als Zugang zur Flybridge

## SCHEIBEN – ÖFFNUNGEN

- 1 Windschutzscheibe aus gebogenem 5-mm-Sicherheitsglas, 5-teilig, von denen 2 geöffnet werden können
- Seitliche Schiebefenster der Kajüte aus grün getöntem 4-mm-Sicherheitsglas und mit lackiertem Aluminiumrahmen
- Schiebetür hinten, 3 Flügel aus weiß lackiertem Aluminium und ungetöntes Glas
- Glasscheiben für feste und öffnende Bullaugen – grün getönt
- 2 runde Deckluken, grün getönt

## ANNEHMLICHKEITEN

### Energie

- 1 Batterie 100 Ah (zum Anlassen des Motors)
- 2 Batterien Tiefzyklus 100 Ah (Bordgeräte)
- 3 Batterien Tiefzyklus 100 Ah (Kühlschrank)
- 1 3-Wege-Ladungsverteiler
- 1 25-Ah-Ladegerät
- Landanschluss 220 Volt

### Lenzen

- 1 Schalter + 1 Bilgepumpe
- 1 Schalter + 1 Pumpe am Kiel
- 1 Schalter + 1 Duschpumpe vorne

### Wasser

- Wasserbehälter mit 750 Liter Kapazität, davon 100-Liter-Tank für Warmwasser
- Warmes und kaltes Wasser unter Druck mit Vasa-Speicher
- Warmwasserbereitung mit wärmeisoliertem 75-Liter-Speicher mit Wärmetauscher und Elektroheizstab (Landanschluss).

### Abwasser

- 2 nebeneinander liegende Kunststoffbehälter für organische Abfälle mit einer Gesamtkapazität von 240 Litern

### Gas

# Estivale Quattro B +

312,000€



- 2 Sicherheitsgasfächer mit Selbstentleerung für 13 kg-Flaschen
- Gaskreislauf aus Kupferrohr 6/8

## Heizung

- 1 Luftheizgerät WEBASTO AIR TOP 55

## Beleuchtung

- Deckenleuchten und LED-Strahler 12 Volt



## Unsere Kontaktinformationen

Sind Sie an diesem Modell interessiert und möchten Sie weitere Informationen? **Zögern Sie nicht, uns zu kontaktieren. Nicols** Route du Puy Saint Bonnet 49300 Cholet - France **02 41 56 46 56**